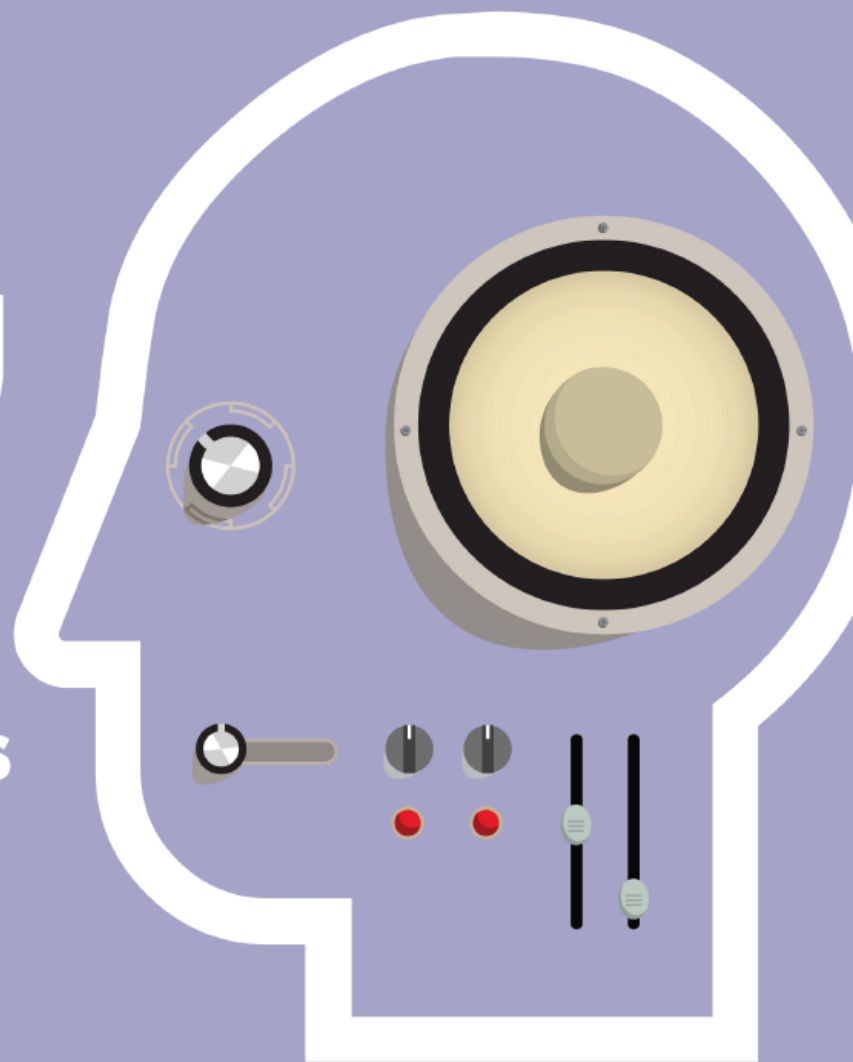


Cycle MUSIQUE & CERVEAU 2016

3 journées
de conférences/débats
au Studio 105
de la Maison de la radio



UN ÉVÉNEMENT **RADIO FRANCE**

RADIO FRANCE AU CŒUR DE LA MUSIQUE

La musique est au cœur de l'activité de Radio France, tant par ceux qui la créent (ses musiciens, les producteurs radio) que par ceux qui l'écoutent (spectateurs et auditeurs).

Radio France a naturellement choisi de développer un cycle de conférences destiné aux professionnels et amateurs afin d'exposer les travaux de recherche sur les liens entre cerveau et musique.

Alors que la première édition du cycle s'est articulée autour des thématiques de la mémoire, de l'apprentissage et de la santé, la deuxième édition sera l'occasion d'aborder les liens entre les émotions, la créativité et le futur.



4 FORMATIONS MUSICALES

- l'Orchestre Nationale de France
- l'Orchestre Philharmonique
- le Chœur
- la Maîtrise

3 STATIONS MUSICALES

- France Musique
- FIP
- Mouv'

2 STATIONS GÉNÉRALISTES AUX IDENTITÉS MUSICALES AFFIRMÉES

- France Inter
- France Bleu

1 GRAND AUDITORIUM AVEC 120 CONCERTS PAR AN

14 MILLIONS D'AUDITEURS CHAQUE JOUR ET 120 000 SPECTATEURS DE CONCERTS



LE CYCLE « MUSIQUE ET CERVEAU 2016 » AU STUDIO 105 DE LA MAISON DE LA RADIO



FORMAT

**3 JOURS DE
CONFÉRENCES**

**3 SAMEDIS
9H-17H**

Samedi 5 mars 2016
Samedi 4 juin 2016
Samedi 10 sept 2016

Tables rondes d'experts et
échanges avec le public.

ANIMATEUR

HERVÉ PLATEL

Professeur de
neuropsychologie,
INSERM, Caen
Il est l'un des experts dans
ce domaine.

Il élabore et coordonne le
programme éditorial.

EXPERTS

3 EXPERTS
par table ronde

+

**1 GRAND
TÉMOIN**

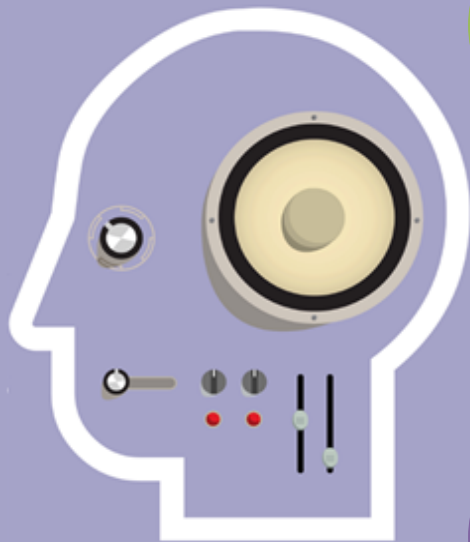
PUBLIC

**PROFESSIONNELS
DE LA MUSIQUE,
DU SON, DE LA
SANTÉ, DU
NUMÉRIQUE**

750 participants au total
sur l'ensemble du cycle.

CONTENU DE LA SAISON 2

THÉMATIQUES DES CONFÉRENCES MUSIQUE ET CERVEAU 2016



Samedi 05 Mars 2016

**EMOTIONS ET MUSIQUE :
LE CERVEAU DE L'AUDITEUR ET DE L'INTERPRÈTE**

Samedi 04 Juin 2016

CRÉATIVITÉ, CERVEAU ET MUSIQUE

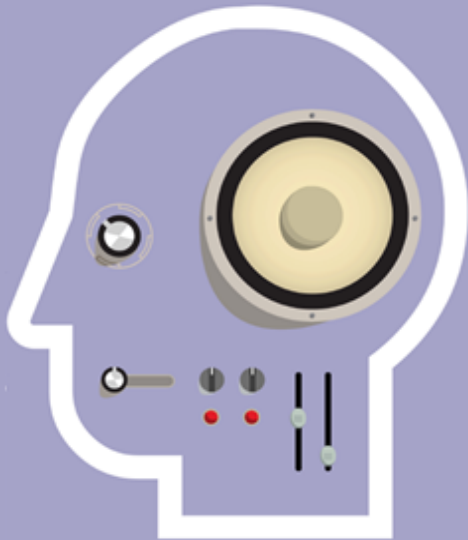
Samedi 10 septembre 2016

MUSIQUE DU FUTUR / CERVEAU DU FUTUR

THÈMES ET INTERVENANTS

PREMIÈRE CONFÉRENCE : SAMEDI 5 MARS 2016

EMOTIONS ET MUSIQUE : LE CERVEAU DE L'AUDITEUR ET DE L'INTERPRÈTE



LES THEMATIQUES

- Notre cerveau est-il sous la dépendance de nos émotions ?
- La réaction émotionnelle à la musique est-elle universelle ?
- Le plaisir musical a-t-il un pouvoir sur notre cerveau ?
- Peut-on être dépendant de la musique ?
- Que se passe-t-il dans le cerveau d'un interprète professionnel ?
- La synchronisation des interprétations dans un orchestre peut-elle s'étudier scientifiquement ?

LES INTERVENANTS

- Le cerveau émotionnel et les arts : **Hervé Platel**
(Professeur de neuropsychologie à l'Université de Caen)
- Emotions musicales universelles : **Katell Morand**
(Maître de conférences en ethnomusicologie à l'Université Paris Ouest Nanterre la Défense)
- Interprétation, musiciens, cerveau : **Emmanuel Bigand**
(Professeur de psychologie cognitive à l'Université de Bourgogne)
- Grand Témoin : **Marc-Olivier de Nattes**
(Violoniste à l'Orchestre National de France)



PREMIÈRE CONFÉRENCE : SAMEDI 5 MARS 9H – 17H

ÉMOTIONS ET MUSIQUE : LE CERVEAU DE
L'AUDITEUR ET DE L'INTERPRÈTE



DÉROULÉ DE LA JOURNÉE

09h00 : Café d'accueil

09h30 : Présentation de la journée et des intervenants

➤ **1^{ère} table ronde**

10h00 - 11h00 : Intervention d'Hervé Platel :

Le cerveau émotionnel...et les arts

11h00 – 11h15 : Temps de questions

11h15 – 11h30: PAUSE

➤ **2^{ème} table ronde**

11h30 - 12h30 : Intervention de Katell Morand :

Emotions musicales universelles ?

12h30 – 13h : Temps de questions

13h00 – 14h30 : PAUSE DEJEUNER

➤ **3^{ème} table ronde**

14h30 - 15h30 Emmanuel Bigand :

Interprétation, musiciens, cerveau

15h30 – 14h45 : Temps de questions

15h45 – 16h00 : PAUSE

16h00 - 17h00 : Temps de questions avec le Grand Témoin, le public et les intervenants

17h00 : Fin de la journée

THÈMES ET INTERVENANTS

DEUXIÈME CONFÉRENCE : SAMEDI 4 JUIN 2016
CRÉATIVITÉ, CERVEAU ET MUSIQUE



LES THÉMATIQUES

- Peut-on mesurer la créativité des individus ?
- A-t-on besoin de la mémoire pour créer ?
- Les personnes créatives ont-elles des personnalités atypiques ?
- Comment notre cerveau nous permet-il d'être créatif ?
- Y a-t-il un circuit cérébral de la créativité ?
- Peut-on stimuler le processus cérébral de la créativité ?
- Peut-on perdre sa créativité à la suite d'une maladie du cerveau ?
- Peut-on être plus créatif à la suite d'une lésion cérébrale ?
- Quelle est la place de la créativité au cœur du processus de soin ?
- La musique nous rend-elle plus créatifs ?
- Comment devient-on compositeur ?
- Que se passe-t-il dans la tête du compositeur ?

LES INTERVENANTS

- Créativité, Cerveau et Psychologie : **Hervé Platel**
(Professeur de neuropsychologie à l'Université de Caen)
- Créativité et maladies du cerveau : **Catherine Thomas-Antérion**
(Neurologue et docteur en neurologie et chercheur à l'Université Lyon 2)
- Cerveau du compositeur : **Jean-Pierre Changeux**
(Professeur au Collège de France, Paris)
- Grand Témoin : **Philippe Manoury**
(Compositeur de musique classique et contemporaine)

THÈMES ET INTERVENANTS

TROISIÈME CONFÉRENCE : SAMEDI 10 SEPTEMBRE 2016
MUSIQUE DU FUTUR, CERVEAU DU FUTUR



LES THÉMATIQUES

- Comment le numérique modifie les pratiques musicales ?
- Quels changements dans l'apprentissage de la musique ?
- Changement dans l'écoute de la musique : ces nouvelles formes de pratique et d'écoute modifient-elles notre comportement, notre cerveau et la société dans son ensemble ?
- Les nouvelles technologies peuvent-elles nous aider à soigner le cerveau ?
- Quelles sont les conséquences des aide-mémoire et des mémoires de substitution ?
- Peut-on faire une modélisation numérique du fonctionnement cérébral ?
- Une intelligence artificielle peut-elle créer une symphonie ?
- Un ordinateur peut-il écrire un tube ?

Une présentation d'une création en son multicanal sera diffusée par les équipes de Radio France.

LES INTERVENANTS

- Les Big data et notre cerveau : **Jean-Gabriel Ganascia**
(Professeur à l'université Pierre et Marie Curie de Paris)
- Musiques numériques, de la perception à la composition : **Daniel Pressnitzer**
(Directeur de recherche au CNRS, École Normale Supérieure de Paris)
- Nouvelles technologies musicales et prise en charge des patients : **Hervé Platel**
(Professeur de neuropsychologie à l'Université de Caen)
- Grand Témoin : **Wally Badarou**
(musicien, compositeur, producteur et spécialiste des synthétiseurs)

INSCRIPTIONS

L'OFFRE

- Présentation des travaux d'études et de recherche des experts
- Echanges privilégiés avec les experts, intervenants et Grands Témoins à l'issue des conférences
- Un moment de partage et de convivialité (accueil café, temps d'échanges, etc.)
- Un lieu unique : la Maison de la radio
- Les vidéos des conférences offertes
- La possibilité d'acheter des ouvrages sur place sur les thématiques abordées

LE PRIX

- Prise en charge individuelle : 200 € TTC pour le cycle complet de trois conférences ou 80 € TTC / conférence
- Prise en charge formation continue ou OPCA : 240 € TTC pour le cycle complet de trois conférences ou 95 € TTC / conférence

Pour vous inscrire, rendez-vous sur le site de Musique et Santé
<http://www.musique-sante.org/fr/formations-et-stages/cycle-musique-et-cerveau-radio-France>